



WinsauerWohnBau



OBJEKT 10042037 | TERRASSENWOHNUNG | MIETE

Bezaubernde 2 Zimmer Terrassenwohnung! (Top 08)

Schweizerstraße 17c, 6850 Dornbirn

WWB GmbH - Winsauer Wohnbau

Bachmähdle 10 | 6850 Dornbirn

Tel.: +43 (5572) 24402-0

office@winsauerwohnbau.at | www.winsauerwohnbau.at

EXPOSE

ECKDATEN

Adresse:	Schweizerstraße 17c, 6850 Dornbirn
Fahrradraum	Ja
Objektart:	Terrassenwohnung
Top Nr.:	08
Bruttowarmmiete:	€ 730,00
Betriebskosten:	€ 116,00
Mtl. Stellplatzmiete:	€ 70,00
Zimmer/Räume:	2
Wohnfläche	40,91
Stock:	2
Geschosse:	E+2
Terrassenfläche:	6,08
Bezugstermin:	01.04.2023
Alt-/Neubau:	Neubau
Zustand:	Erstbezug
Baujahr:	2023
Kaution:	€ 2.400,00
Personenaufzug:	Ja
Kfz. Stellplatzart	Tiefgarageneinstellplatz
Heizungsart:	Fernwärme
Balkon/Terrasse vorhanden:	Ja
Einbauküche vorhanden	Ja
Energieausweis liegt vor:	Vorhanden
Energiekennwert:	34
Energieeffizienzklasse:	B
Energieausw. Datum:	26.11.2020
Energieausweis gültig bis:	26.11.2030
Heizwärmebedarf:	35,00
Heizwärmebedarf Klasse:	B
Gesamtenergieeffizienz:	0,74
Gesamtenergieeffizienz-KL:	A
Kellerfläche	6,50

MIETPREIS € 800,00 inkl. Betriebskosten und Tiefgarage

PROVISION 2-Brutto-Monatsmiete(n) zzgl. 20% MwSt.

HINWEIS Alle Angaben nach bestem Wissen. Irrtum und Zwischenvermietung vorbehalten. Der Mieter zahlt im Erfolgsfall an die Firma WWB GmbH - Winsauer Wohnbau eine Provision in Höhe von 2-Brutto-Monatsmiete(n) zzgl. 20% MwSt.. Die Provision errechnet sich aus der vertraglich festgelegten, monatlichen Bruttomiete. Dieses Exposé ist eine Vorinformation, als Rechtsgrundlage gilt allein der abgeschlossene Mietvertrag.

OBJEKTbeschreibung

Willkommen im Lebensraum Hatlerdorf!

In ruhiger und dennoch zentraler Lage in Dornbirn lädt diese sympathische 2-Zimmer-Wohnung mit 40,91 m² Wohnfläche und ca. 6,08 m² Terrasse ab zum Verweilen ein. Bus und Bahnanschluss sowie Geschäfte des täglichen Bedarfs (Lebensmittelgeschäft, Bäckerei) und auch zahlreiche Freizeitmöglichkeiten, wie zum Beispiel attraktive Rad- und Wanderwege etc. befinden sich in unmittelbarer Nähe.

Verfügbar ab dem 01.04.2023.

Die Neubauwohnung ist mit einer schönen und hochwertigen Einbauküche mit Kücheninsel ausgestattet. Entspannung pur bietet das moderne Badezimmer mit begehrter Dusche, Waschtisch mit Unterschrank und einem beleuchtetem Spiegelschrank. Alle Räume sind mit eingebauten Deckenspots und natürlicher Belüftung und Belichtung sowie mit hochwertigen Bodenbelägen (Feinsteinzeug im Bad, Vorraum und Küche, Eichenparkett im Schlafzimmer und Wohnraum) ausgestattet. Diese charmante 2 Zimmer-Wohnung bietet eine optimale Raumaufteilung mit einer feinen Terrasse mit einer Hebe-/Schiebetüre und bietet so genügend Platz für gemütliche Wohlfühlstunden

Haben wir Ihr Interesse geweckt? Gerne stehen wir Ihnen für weitere Informationen oder einen unverbindlichen Besichtigungstermin zur Verfügung. Wir freuen uns über Ihren Anruf unter der Telefonnummer: 05572/ 24402-0 oder per Mail unter: office@winsauerwohnbau.at

Nebenkosten: Vertragserrichtungskosten EUR 250,-- zzgl. MwSt,
Vermittlungsprovision 2 Bruttomonatsmieten zzgl. 20% MwSt,
Kautions EUR 2.400,-- Bankgarantie oder Sparsbuch

Die Nutzflächenangaben sind "circa-Werte"
Irrtum, Änderung und Zwischenvermietung vorbehalten.



Welloch_2



Welloch_3



Welloch_4



Welloch_5



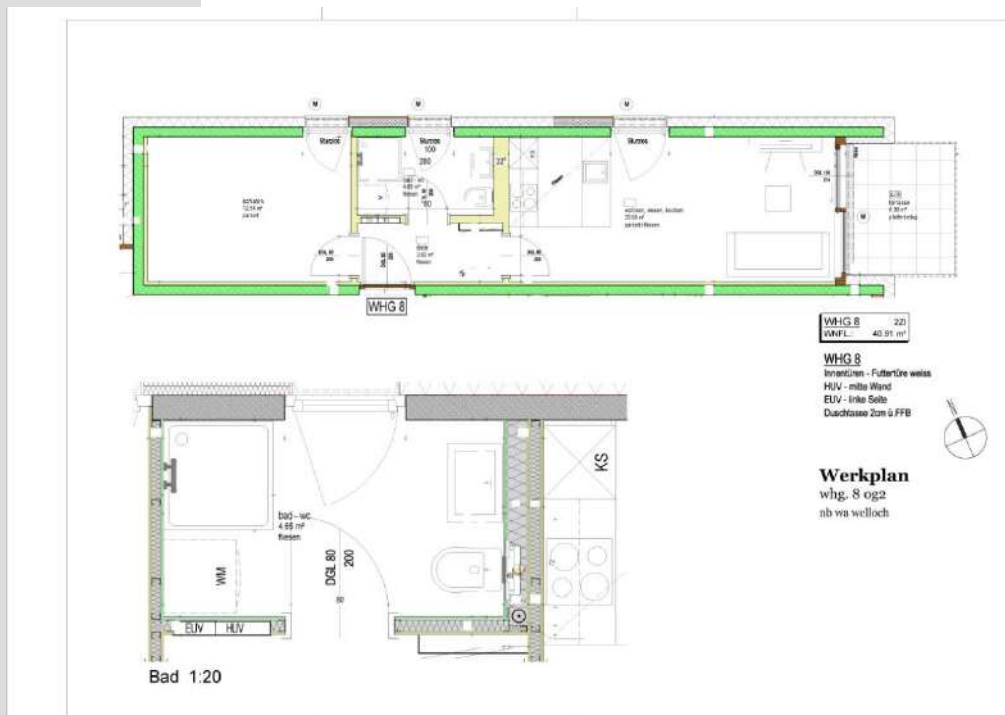
Küchenansicht_1



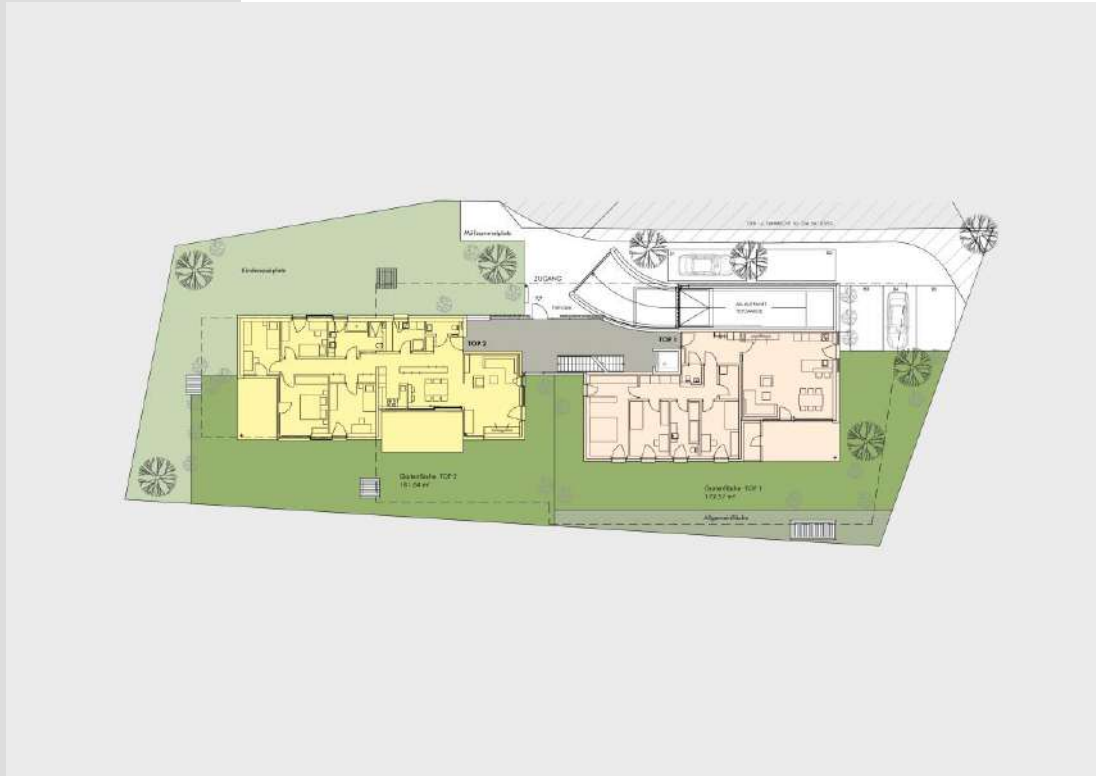
Küchenansicht_3



Küchenansicht_2



TOP 8_2 OG



Erdgeschoss